

西淀川区社協だより

発行：社会福祉法人 大阪市西淀川区社会福祉協議会

〒555-0013 大阪市西淀川区千舟2-7-7 区在宅サービスセンター「ふくふく」内

TEL 6478-2941 FAX 6478-2945 HP <http://www.fukufuku.or.jp>

見守り相談室からのお知らせです!

郵送による同意確認を進めています

見守り相談室では、平成27年度より大阪市が保有する要援護者の情報をもとに、要援護者名簿の整備に向けた本人同意確認を進めています。整備した名簿は、区役所が協定をおこなう地域団体等へ提供し、地域の特性を活かした見守り活動につなげるために使用されます。

今年度も郵送による同意調査、期日までに返事のない方へは、「地域福祉活動支援コーディネーター」が訪問による同意調査を進めてまいります。

今年度の対象者

(昨年度に引き続き)「要介護3以上」もしくは
+ 「認知症高齢者日常生活自立度Ⅱ以上」の方
(新たな対象者として)「身体障がい者手帳1級、2級」の方

※すでに同意の回答をされている方には送付いたしません。

現在の同意者数 **1,641名** (平成28年7月12日現在)

認知症高齢者等の徘徊時早期発見の取り組みを進めています

事前に登録された認知症高齢者等が行方不明になった場合に、その方の情報をメール・ファックスにより区との協力協定者に配信し、行方不明時の早期発見につなげます。

事前登録をお願いします

「実際に行方不明になったわけじゃないけど、少し認知症が進んでこれからが心配…」という方も一度ご連絡ください。事前登録をすることで協力者のネットワークに速やかなメール配信が可能になります。

協力協定者を募っております

事前登録者の徘徊時の協力メールの受け手も随時募っております。あくまでも普段の生活や業務の延長線までご協力いただきたいと考えております。区内の協力者が増えることで、発見のネットワークの網をきめ細やかにすることができます。

“ちょっと気になる”と感じたら、お気軽にご相談ください! **見守り相談室担当 ☎4862-6438**

気づきの目線だ! **ふくふく**

毎年大好評の「ふくふくミニまつり」、今年も開催します!

入場無料

各種団体のパフォーマンス披露

子どもの緑日コーナー

手作りおもち作り

クイズラリー

障がい者施設による飲食コーナー

他にもいろいろ!

11/5(土)
午前11時～午後3時
区在宅サービスセンター
ふくふく

子どもから高齢者まで一日楽しめるイベントです。たくさんの方のお越しをお待ちしています!

平成28・29年度 ● 西淀川区社会福祉協議会 理事・監事紹介

会長 あいさつ

このたび、平成28年6月より、西淀川区社会福祉協議会会長に就任いたしました大垣純一でございます。平素は、本会に対して格別のご支援とご協力を賜り心より感謝申し上げます。

さて、少子高齢化、核家族化の急速な進展のなか、近隣関係の希薄化などによって、地域のつながりや支え合う関係づくりが難しくなっております。さらに、経済的困窮や生活困窮者をめぐる問題が深刻化するなど数多くの課題が顕在化されております。

このような情勢のなかで、地域福祉推進の役割を果たすべく本会の役割はますます重要なものとなっております。本会では一人ひとりが共に支え合い、安全で安心して生活することができる福祉によるまちづくりを目指して、地域で暮らす皆様との信頼関係の強化を図ってまいります。更に行政、各関係団体等との連携を図りながら地域にある多くの社会資源やネットワークを大切にし、地域に密着した福祉活動の推進に取り組んでまいりますので、今後とも、皆様の変わらぬご支援、ご協力を賜りますようお願い申し上げます。

(敬称略・順不同 平成28年7月1日現在)



西淀川区社会福祉協議会 会長 大垣 純一

会 長	大垣 純一		
副会長	平田 房夫	矢野 初憲	田中文雄
理 事	北山 久男	下阪 茂巳	日下部三徳
	兼田 定廣	伊原 初夫	菅野 義和
	黒崎 実男	森田 直彦	岩見 捷恵
	市山 博重	藤木 昇	
監 事	長谷部惠一	末永 義孝	

包括だより

西淀川区地域包括支援センター

ふくふく3階

おとこ同士で介護談話

ひょうたんの会

西淀川区男性介護者のつどい

こんな集いの場がありますよ!



介護をされている男性が集まり、生活や介護についての情報交換、悩みや相談をおこなっています。一度「ひょうたんの会」に参加してみませんか? お気軽にお越しください。

参加費...1回100円

●日時...毎月第3木曜 午後1時30分~3時

●場所...区在宅サービスセンター ふくふく3階

●問合せ...西淀川区地域包括支援センター(☎6478-2943)、または 佃ランチ アイ(☎6476-3965)

★参加を希望される方は、直接お電話でお問い合わせください。

地域包括支援センターは 高齢者のつよ~い味方です!

まずはおまかせ! 包括へGO!相談を!!

西淀川区地域包括支援センター 佃・歌島中学校下 ☎6478-2943

南西部地域包括支援センター 淀・西淀中学校下 ☎6476-3550

ボラセンだより

西淀川区ボランティア・市民活動センター

ふくふく3階

企業・NPO・団体・事業所による

にしよどリンク

~異業種交流会~

西淀川区ボランティア・市民活動センターではボランティアや市民活動をされている方々、社会貢献を考えている企業に対して、様々な活動支援をおこなっています。

日頃なかなか出会うことのない異業種の人たちとつながり、地域や社会貢献について楽しく語り合うことのできる交流の場「にしよどリンク」を開催しています。西淀川区民の方々にあなたの企業・団体のことを知ってもらい機会にもなりますので、ぜひご参加いただき、情報発信してみませんか。



「にしよどリンク」は、いつも活気にあふれています!



「にしよどリンク」は 2ヶ月に1度、開催しています

★次回の開催日時は

平成28年10月21日(金) 午後6時~8時です

会場: 区在宅サービスセンター ふくふく3階

申込み・お問い合わせ... 西淀川区ボランティア・市民活動センター ☎6478-2941

あなたのため♪私のため♪地域のため♪大切な人のため♪

「認知症 知っとき隊!」集まれ~!

認知症サポーター養成講座 -開催のお知らせ-

費用 無料

「認知症ってなんだろう!」参加者募集!

認知症サポーターとは、何か特別なことをするわけではありません。認知症について正しく理解し、認知症の人の心に寄り添い、見守り、サポートする支援者です。まずは、認知症を正しく理解することから一緒に始めてみませんか? 皆さまのご参加お待ちしております。

① 9月24日(土) 午後1時30分~3時 | 区老人福祉センター(佃2-9-5)

② 9月29日(木) 午後6時30分~8時 | 区在宅サービスセンター ふくふく(千舟2-7-7)

定員...①・②の両日ともに20名(先着順) ★要事前申込 主催: 西淀川区キャラバン・メイト連絡会 事務局: 西淀川区社会福祉協議会

出前講座もやってます! 地域・企業・学校などの研修会、勉強会にぜひご活用ください!

西淀川区キャラバン・メイト連絡会は、認知症サポーターを地域に広げていく活動を行っています。出前講座開催のご要望がありましたら、区社会福祉協議会までお気軽にご相談ください。

認知症キッズサポーター養成講座(親子講座)を開催しました!

平成28年7月23日(土)、在宅サービスセンターふくふくで保護者、子ども合わせて8人が楽しく認知症について学びました。

- 子ども達の感想は...
 - 劇で認知症のことを勉強したので言い方をやさしくしたいです
 - やさしくお年寄りの人の気持ちになって接したいです
 - 認知症は何回も同じことをきいたり、忘れっぽくなったりするということがあった
- 大人達の感想は...
 - 認知症のことをわかりやすく教えていただき、楽しい。ほおばあに接するときに気をつけることを改めて考えることができました
 - 大人にとってもわかりやすくて勉強になりました

申込み・お問い合わせ...地域支援担当 ☎6478-2941

西淀川区社会福祉協議会 ふくふく

メンバー紹介

今年度も新たなメンバーで地域福祉活動、ボランティア・市民活動の推進、高齢者の総合相談や見守り活動の推進など、さまざまな事業に取り組んでまいります。



- 小原副主幹
- 佐藤事務局長
- 西川
- 総務主任
- 渡辺
- 生活困窮者相談支援担当
- 松原
- 中納
- 藤
- 富高
- 藤原
- 多田
- 美馬
- 柳原
- 出口
- 藤田
- 落合
- 山口
- 宮崎
- 中内
- 地域支援担当
- 林
- 安田
- 小崎
- 法人担当
- 見守り相談室担当
- 北田チーフ
- 河内主任
- 南手
- 地域包括支援センター
- デイサービス事業担当
- あんしんさぽーと事業担当
- 介護予防事業担当
- 居宅介護支援事業担当

お困りではありませんか? 資金の貸付や相談支援をおこなっています

西淀川区生活自立相談支援事業 区役所3階

「経済的に不安」「就労に自信がない」など生活のお困りごとを一人で抱えていませんか? 高齢者や障がいのある方など区役所窓口へ相談に来ることが難しい場合は、訪問相談もおこなっています。

生活福祉資金貸付事業

生活に不安を抱えた低所得の方、障がいのある方及び高齢者世帯の方々に資金の貸付けや必要な相談支援をおこないます。

★詳しくは区社会福祉協議会までお問い合わせください ☎6478-2941

賛助会員を募集しています!!

申込方法

西淀川区社会福祉協議会では、福祉活動やボランティア活動の推進、援助の必要な人を支え合うネットワークづくりなどに取り組みながら、区民の方々の地域活動への参加を促進します。こうした活動がより一層充実するように、区民の皆さまや団体・法人の方々にご協力いただきたく、賛助会員を募集します。

年会費 個人会員 1,000円 / 団体・法人会員 10,000円

※口数に制限はありませんので、何口でもお申込みいただけます。

金融機関から

金融機関	ゆうちょ銀行
加入者名	社会福祉法人 大阪市西淀川区社会福祉協議会
口座番号	00980-9-129231

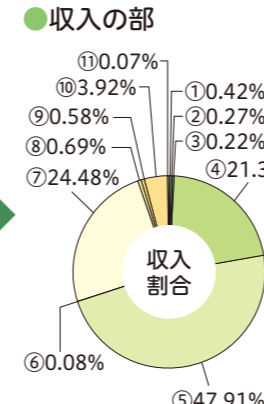
事前にご連絡いただければ、ゆうちょ銀行払込取扱票を送付させていただきます。ゆうちょ銀行払込取扱票をご利用いただくと、払込手数料が無料になります。

窓口では、いつでもお申し込みいただけます

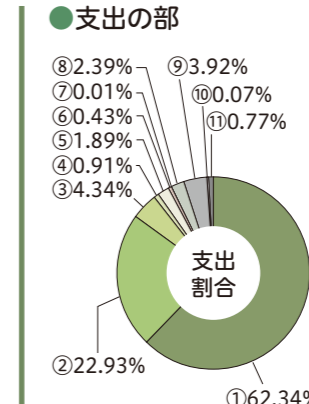
平成27年度 決算報告

(単位:円)

事業内容に関しては当協議会のホームページに掲載しております。



①会費収入	1,070,000円
②分担金収入	684,000円
③寄附金収入	559,429円
④経常経費補助金収入	54,526,870円
⑤受託金収入	122,311,348円
⑥事業収入	221,720円
⑦介護保険事業収入	62,495,496円
⑧受取利息配当金収入	1,764,600円
⑨その他の収入	1,481,441円
⑩積立資産取崩収入	10,000,000円
⑪その他の活動による収入	182,371円
合計	255,297,275円



①人件費支出	159,161,570円
②事業費支出	58,542,322円
③事務費支出	11,067,646円
④共同募金会配分金事業費	2,317,870円
⑤分担金支出	4,822,148円
⑥助成金支出	1,099,700円
⑦負担金支出	17,000円
⑧固定資産取得支出	6,112,477円
⑨積立資産支出	10,002,530円
⑩その他の活動による支出	182,371円
⑪当期資金収支差額	1,971,641円
合計	255,297,275円

西淀川区在宅デイサービスセンター

～楽しい仲間とスタッフが
ご利用者をお待ちしています!～

- ◆ ゆったりとしたくつろげる空間で、安全で安心して過ごしていただける心地よい雰囲気づくりを心がけています。
- ◆ ご自宅まで送迎し、ゆっくりお風呂に入っただき、バランスの取れた食事を召し上がっていただきます。そして、スタッフと一緒に体操やレクリエーションで体を動かし、楽しい時間を過ごします。また、四季を通じた楽しいイベントも実施しています。
- ◆ 笑顔&笑いあふれる区在宅デイサービスセンターで、楽しい一日を送りませんか。ぜひお待ちしております。

ラクラク送迎



ボカボカ入浴



ワッハッハのレクリエーション



スタッフの柳原です!
一緒に楽しい一日を
過ごしませんか!

見学・1日体験利用も随時おこなっています!

費用は無料

ご自宅までの送迎や入浴も可能です。デイサービスの雰囲気やプログラムなど、ぜひご体験ください。

営業日	月～金曜(土・日、祝祭日、年末年始は休み)
サービス提供時間	午前9時30分～午後4時30分

● お問い合わせ
西淀川区在宅デイサービスセンター ふくふく ☎6477-6640

支えられ上手・支え上手な人があふれるまち 西淀川

西淀川区地域福祉推進ビジョン

誰もが住み慣れた地域で安心・安全に暮らすことができるよう「支えられ上手・支え上手な人があふれるまち」西淀川をめざして、「知り合う、ふれあう、支えあう」をキーワードに地域福祉を進めるための道しるべとして、平成28年度に『西淀川区地域福祉推進ビジョン』が策定されました。

これから地域ごとの活動を再検討し発展させながら、この地域福祉ビジョンをもとに、支えあいのまちづくりに取り組んでいきます。



みんなでつくる! 福祉推進ビジョン

- 西淀川区地域福祉推進ビジョン策定準備会 ● 西淀川区役所 保健福祉課 ☎6478-9857
- 西淀川区社会福祉協議会 ☎6478-2941

西淀川区
マスコットキャラクター
に～よん

善意銀行だより ～ご協力よろしくお願ひします～

広く地域の皆さまからの善意による寄付をいただき、地域福祉の一層の充実を図ることを目的としています。地域の団体のお祭りやバザー、チャリティーなどの収益金の一部、企業などからの様々な形でのご寄付をいただいております。

寄付金は区内の福祉の充実のための事業への助成や、「特定テーマ」払出として区域内で活動するボランティアグループなどに対する助成をおこなっております。

今後とも皆さまの善意を地域福祉の推進に活かしていくため、ご協力をお願いいたします。

寄付だより ～地域福祉を支えるご寄付ありがとうございました～

◆平成27年4月～平成28年3月までの間に、下記の皆さまから559,429円の預託金がありました。

預託者 【個人】 栗山道子、神野エイ子、大村忠男、樋口テツ、森下世志典、横川光義、岡本義輝、匿名
【団体】 中山鋼業労働組合連合会、西淀川区連合振興長会女性部、NPO法人西青会、淀川明るい社会づくり運動、西淀川遊技業組合

◆ハチ食品様より、引き続き食品をご提供いただいております。

平成27年10月から継続して食品のご寄付をいただき、生活にお困りの方や、地域活動の場で有効に活用させていただいております。



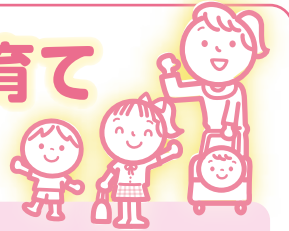
共同募金にご協力ありがとうございます

皆さまの善意で寄せられた募金は、社会福祉を目的とする事業や活動を支える貴重な財源です。この募金は、大阪府共同募金を通じて、区社会福祉協議会の事業や広報誌の発行をはじめ各関係団体に配分され、平成28年度の地域福祉活動に有効に活用されています。

平成27年10月に実施された共同募金により、配分金が次のとおり決定されました。

- 地域配分金 1,868,916円 ● その他特別配分 450,223円

子ども・子育てプラザ



つどいの広場

対象…0歳から就学前までの乳幼児と保護者

- ★大型遊具・絵本・おもちゃなどが多数あります
- 火～土曜…午前9時30分～午後2時30分
- ランチタイム…午前11時30分～午後1時30分
- (自由開放) 火～土曜…午後2時30分～午後5時
- 日曜…午前9時30分～午後5時

子育て活動支援事業

対象…0歳～就学前までの乳幼児と保護者、妊娠中の方やそのご家族及び小学生～高校生

★子育て情報の発信、イベント・各種講座を実施しています

児童の遊び場(児童健全育成事業)

対象…小学生～高校生

- ★ドッジボール・卓球・バドミントンなどで遊べます
- 火～土曜…午前9時30分～午後5時20分
- 日曜…午前9時～午後5時

1時間
800円～

子どもを「預けたい人」と「預かれる人」を募集しています!

★幼稚園の送迎や保護者の急用時の預かり、また、育児疲れやリフレッシュにもご利用ください!

(ファミリー・サポート・センター西淀川)
☎・FAX 6474-7280

開設時間…火～日曜 午前9時～午後5時30分

西淀川区子ども・子育てプラザ

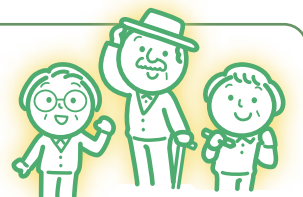
姫里2-13-22(最寄駅/阪神本線「姫島」駅)
☎・FAX 6474-7245

(HP) <http://www.osaka-kosodate.net/plaza/nishiyodogawa/>

開館時間 火～日曜 午前9時～午後9時
(ただし日曜は午後5時30分まで)

休館日 月曜・祝日・年末年始(12/29～1/3)
月曜が祝日の場合、翌火曜も休みです

老人福祉センター



七宝焼教室 10/7(金)

自分だけのオリジナルアクセサリを作りませんか? プレゼントにも喜ばれますよ。

持ち物…プラスチックスプーン(アイスクリーム用)2個
材料費…500～1,000円 定員…20名(先着順)
申込期間…9/16(金)～30(金)

折り紙教室 10/18(火)

楽しく作りませんか?

持ち物…木工ボンド 材料費…400円
定員…30名(先着順) 申込期間…10/4(火)～13(木)

いずれも

時間…午後1時30分～3時30分

申込方法…電話・FAXまたは直接来館にて

西淀川区老人福祉センター

佃2-9-5(最寄駅/阪神本線「千船」駅、
に～よんバス「市営佃住宅8号棟西側」駅)
☎6474-4100 FAX 6475-2063

利用時間 午前10時～午後5時

休館日 日曜・祝日・年末年始(12/29～1/3)