



西淀川区社協だより

平成25年1月号

Vol.50

西淀川区社会福祉協議会は、あなたとともに、あたたかい福祉のまちづくりに取り組みます

発行:社会福祉法人 大阪市西淀川区社会福祉協議会 〒555-0013 大阪市西淀川区千舟2-7-7 区在宅サービスセンター「ふくふく」内
☎6478-2941 ㊟6478-2945 ㊿http://www.fukufuku.or.jp 最寄駅:JR東西線「御幣島駅」

平成24年度 大阪市家族介護支援事業

西淀川区

わくわく介護フェスティバル

入場無料

ご家族の認知症や介護のことで悩まれていませんか?
ご自身の老後について不安はありませんか?
身近な場所で介護や認知症について一緒に考えましょう。

プログラム

日時

2月16日(土)

午前11時～午後3時30分

会場

区民会館

(エルモ西淀川・大和田2-5-7)

定員

200名 (先着順・申込不要)

その他

車でのご来場は駐車スペースに限りがあるのでご遠慮ください。

主催

総合相談連絡会

西淀川区地域包括支援センター
佃地域総合相談窓口
西淀川区南西部地域包括支援センター
淀地域総合相談窓口

特別講演 (午後2時～3時30分)

演題

「物忘れ? 認知症?
～知っていますか?
認知症について～」

講師

金本 元勝さん

(大阪市立弘済院附属病院)
神経内科医長

展示会及び相談会 (午前11時～午後2時)

- 介護用品・福祉用具(介護ショップひまわり)
- 排泄用品(ユニチャームメンリック)
- 介護食品(ネスレ、明治、キユーピー)
- 認知症関連資料の提供(エーザイ、小野薬品工業)

問合せ 区地域包括支援センター ☎6478-2941

区南西部地域包括支援センター ☎6476-3550

身近な相談窓口 西淀川区地域包括支援センター

地域包括支援センターは、高齢者のみなさんが住み慣れた地域で安心して生活していけるように、さまざまな関係機関と協力しながら支援しています。

ひとり暮らしになって、買い物も行けなくなり困ってるんだけどどうしたらいいかな?

お隣の方、最近もの忘れがひどくなってきたみたいで心配なんだけど

介護保険のサービスは使ってるの? どうやって使うの?

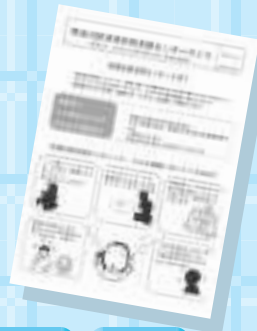
訪問販売で高額なものを買わされたみたいだけど、家族が近くにいないのでどうしよう

家族から毎日怒鳴られて、いるおばあちゃんだけで、気になってるんだけど

…など

ちょっとしたことでもかまいませんので、お気軽にご相談ください。必要があれば訪問もさせていただきます。

毎月、ミニ情報満載の「西淀川区地域包括支援センターだより」を発行しています。詳しくはホームページをご覧ください。



西淀川区地域包括支援センター

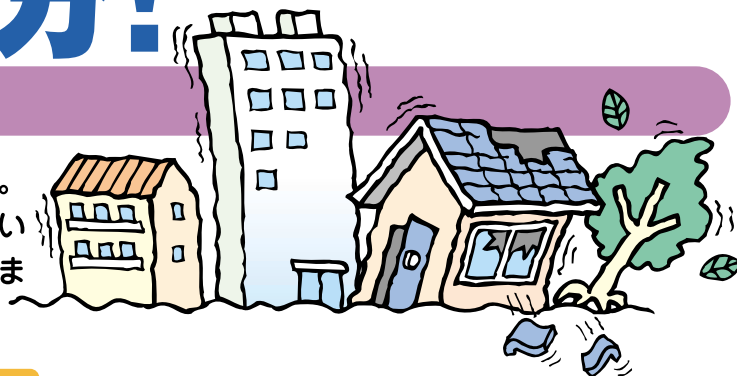
検索

問合せ 区地域包括支援センター ☎6478-2941

激震 14時46分!

～そのときあなたは？ 区社協は？～

東日本大震災から2年を迎え、災害発生後を想定した心構えや体験を学びます。地震が起こった時どこにいるかでその後の生活が変わります。区社協にいたあなた、区社協にこようとするあなた、発災後の1日と一緒に体験してみませんか



日時 **3月9日(土)** 午後3時～8時30分
(受付：午後2時30分～)
※宿泊体験は関係者のみ実施

10日(日) 午前8時～正午
(受付：午前7時30分～)

会場 区在宅サービスセンター

定員 ①②③④いずれも各15名

申込 2月末までに電話または窓口にて(先着順)

※宿泊体験は申込できません

費用 ①③④は無料

②のみ材料費としてお1人200円

申込・問合せ 地域活動担当 ☎6478-2941

プログラム

1日目(3月9日)

開始時間	内容(テーマ)
① 午後3時～	区内の災害対策を知る 講師：松井 久仁夫さん(西淀川区役所 まちづくり推進課 係長)
② 午後4時30分～	災害炊き出しシュミレーション
③ 午後7時～	避難所で想定されること及び被災地の現状 講師：柏木 宏さん(大阪市立大学大学院創造都市研究科 教授)
※午後8時30分～	寝る場所を探そう 宿泊体験

2日目(3月10日)

開始時間	内容(テーマ)
午前8時～	社協が災害に取組む理由 講師：松尾 浩樹さん(大阪市ボランティア情報センター 主査)
④ 午前9時～	避難所便利グッズ(簡易トイレ又はエコイス)の作製
午前10時30分～	グループ討議と昼食づくり

一緒に考えよう

乳幼児親子のための防災体験

区社会福祉協議会では各地域の子育てサロン等で防災体験を進めています。事前に考え、体験することでいざという時に焦らない気持ちを育てましょう。

考える

- ◆ 紙芝居「じしんがきてもまけないよ！」
- ◆ 災害時持ち出しグッズ(目的別持ち出し品袋の紹介)



体験

- ◆ ライフジャケット(浮くっしょん)
- ◆ 寝袋
- ◆ 防寒シート など



今後の予定

日時	実施先
1月17日(木)	ひよこクラブ
1月21日(月)	竹島ひよこクラブ
2月21日(木)	キッズひまわり
3月7日(木)	御幣島・竹島まみいくらぶ
3月14日(木)	歌島まみいくらぶ

※開催日時は変更になる場合があります。

子育てサロン一覧

就学前の親子が対象で、気楽にたちより遊んだり交流できる場です。

サロン名	開催日時	対象	場所
1 柏里まみいくらぶ	第4月曜日 10時～正午	0歳児～ 就学前の 乳幼児と その 保護者	柏里会館 柏里3-17-10
2 野里まみいくらぶ	第3木曜日 10時～正午		野里福祉会館 野里2-3-11
3 歌島まみいくらぶ	第2木曜日 10時～正午		歌島コミュニティ会館 歌島1-19-12
4 御幣島・竹島まみいくらぶ	第1木曜日 10時～正午		御幣島6丁目市営住宅第1集会所 御幣島6-10
5 たんぼぼ	第2水曜日 10時～正午		佃2丁目市営住宅集会所
6 キッズひまわり	第3木曜日 10時～正午		佃1丁目キングマンション千舟集会所 佃1-1
7 おおた・おおのひゃくしま親子なかよし広場	第3土曜日 10時～正午		大和田会館 大和田3-6-28
8 親子ワイワイ広場	第2土曜日 10時～正午		姫里小学校内 姫里2-8-24
9 姫島子育てサロン	第1木曜日 10時～正午		姫島福祉会館 姫島4-14-20
10 ピョピョクラブ	第4木曜日 10時～正午		福町会館 福町2-4-15
11 ひよこクラブ	第1・3木曜日 10時～11時半		川北コミュニティ会館 中島1-9-26
12 子育て広場ほんぼこ	第4金曜日 10時～正午		出来島熟年憩いの家 出来島1-12-25

問合せ 1～12 保健福祉課内 民生児童委員連盟事務局 ☎6478-9969

13 竹島ひよこクラブ	第3月曜日 10時半～11時半 (1.5.8月は休み)	※地域居住の乳幼児と保護者・祖父母の孫	竹島老人憩いの家 コミュニティ会館 竹島2-2-40 問合せ ☎6477-4981
-------------	-----------------------------------	---------------------	---

平成24年度 ボランティア講座

認知症の理解と ボランティア活動

認知症とボランティアに興味のある方を対象にボランティア講座を開催します。身近な地域で活動されている専門家や活動者にお話をいただき、誰もが起こり得る“認知症”について知り、対応を学びたいと思います。ご参加お待ちしております。

プログラム

日 時	内容(テーマ)
1月26日(土) 午後2時～4時	【開講式】「ボランティアとは・・・」 講師:区社会福祉協議会 職員
2月2日(土) 午後2時～4時	認知症サポーター養成講座 講師:村上 良一さん(NPO法人 げんきな郷 理事)
2月9日(土) 午後2時～4時	【閉講式】専門職から見た認知症解説 講師:大野 啓文さん(のぞと診療所 所長) 「もし?」と疑ったときに 講師:村上 良一さん(NPO法人 げんきな郷 理事)

共 催 区社会福祉協議会
区ボランティア・ビューロー
区キャラバンメイト連絡会

場 所 区在宅サービスセンター

対 象 認知症、ボランティアに関心のある方

定 員 30名(先着順)

費 用 無料

申 込 1月21日(月)までに電話または窓口にて

申込・問合せ 地域活動担当 ☎6478-2941



福祉教育

“ふだんの 暮らしの しあわせ”って どんなこと?

「誰もが安心して住み慣れた地域や家庭で暮らせる、人にやさしい福祉のまちづくり」の実現をめざし、学校や地域等と一緒に福祉教育を実施しています。

内 容

車いすやアイマスクなどの体験学習をはじめ、障がいがある方やボランティア活動者の話、福祉や防災の話など、学習や研修の目的に合わせて相談しながらすすめていきます。



福祉教育の流れ



問合せ 地域活動担当 ☎6478-2941

あんしんさぽーと事業

(日常生活自立支援事業)

生活の中でこういった困り事は
ありませんか?

- 福祉サービスは利用したいが、複雑な手続きが困難
- 通帳や印鑑など、どこに置いたか思い出すのが困難

そんなとき

あんしんさぽーと

サービス内容

- ◆福祉サービス等利用援助…利用に関する情報提供、相談等。
- ◆金銭管理サービス…預貯金の出し入れ、家賃や公共料金、福祉サービス利用料や医療費などの支払い。
- ◆預りサービス…預貯金通帳、保険証書、キャッシュカード等の保管。

利用できる方

認知症、知的障がい、精神障がいなどにより判断能力が不十分な方や金銭管理に不安のあるひとり暮らしなどの高齢者で、大阪市内在住で契約時に意思の確認ができる方

サービス利用料

	訪問による金銭管理サービス	預りサービス
市民税課税者	1回 800円	年間 3,000円 (月 250円)
市民税非課税者	1回 400円	
生活保護受給者	無 料	無 料

問合せ あんしんさぽーと担当 ☎6478-2941

大阪市西部地区郵便局長会様より 車椅子をご寄贈いただきました

平成24年11月14日(水)、大阪市西部地区郵便局長会様より自走用車いすの寄付をお受けしました。

「地域福祉に少しでも役立つことができるよう有効に活用してもらいたい」との思いを受け、福祉教育や車いす貸出し事業等に活用させていただきます。



区在宅デイサービスセンター

介護保険で要支援・要介護の認定を受けた方を対象に、入浴や食事・レクリエーションなどのサービスを行っています。

利用者さんと一緒に食事づくりをしたり、ゆったりと楽しく過ごしていただけるよう心地よい空間づくりを心がけています。ぜひ一緒にご参加ください。

利用者募集中



★見学・体験利用は
随時受付中です。

★お気軽に
お電話ください。

問合せ 区在宅デイサービスセンター ☎6478-2941

老人福祉センター

地域の高齢者が健康で明るい生活を行うため、各種講座の開催やレクリエーションの提供を行っております。60才以上の方ならどなたでも無料で利用できます。お気軽にお越しください。

利用するには登録が必要です。生年月日・住所の確認できるもの(健康保険証等)をご持参ください。

講座・イベント情報

生活講座 ケータイ電話の使い方教室(応用編)

普段携帯電話を利用されている方を対象に、より多機能な使い方を学びます。

- 日時** 1月22日(火) 午後1時30分～3時30分
- 場所** 西淀川区老人福祉センター1階多目的室
- 定員** 16名(先着順)
- 申込** 1月9日(水) 午前10時から電話が窓口にて

生活講座 男の料理教室

料理をしたことが無い方も得意な方も一緒に楽しく料理を作ってみませんか。

- 日時** 1月24日(木) 午前10時～午後1時
- 場所** 西淀川区保健福祉センター栄養講習室
- 定員** 18名(多数の場合は抽選)
- 申込** 1月11日までに電話が窓口にて
- 費用** 400円(材料代として)

健康講座 元気ワクワク健康教室

膝痛予防を目的に、ストレッチ・筋力トレーニング・ツボ刺激などを組み合わせて行います。

- 日時** 2月26日(火) 午後1時30分～3時
- 場所** 西淀川区老人福祉センター2階多目的室
- 定員** 50名(先着順)
- 申込** 2月6日(水) 午前10時から電話が窓口にて

にしよどふれあいフェスティバル

区内高齢者サークルや保育園園児の舞台発表や作品展、区老人クラブ連合会女性部による『ぜんざいコーナー』等で、老人福祉センターで楽しいひとときをお過ごしください。

- 日時** 3月14日(木) 午前10時～午後4時
15日(金) 午前10時～午後3時
- 場所** 西淀川区老人福祉センター全館
※申込みは必要ありません。

申込・問合せ 老人福祉センター

☎6474-4100 ☎6475-2063
佃2-9-5(最寄駅:阪神本線「千船駅」・赤バス千船駅)

- 開館時間** ◆午前9時～午後5時30分
- 休館日** ◆日曜・祝日・年末年始

善意銀行だより

広く地域の皆さまからの善意による寄付をいただき、地域福祉の一層の充実を図ることを目的としています。

地域の団体のお祭りやバザー、チャリティーなどの収益金の一部、冠婚葬祭のお祝いやお悔やみの一部、企業などからの様々な形のご寄付で成り立っています。

寄付金は高齢者福祉月間の様々な事業、母子家庭への歳末見舞品の贈呈などに活用させていただいています。

今後とも皆さまの善意を地域福祉の推進に活かしていくため、ご協力をお願いいたします。

子ども・子育てプラザ

プラザは、子育て情報の提供や子育て親子・子育てサークルのサポートを行なっている区内の拠点です。日常的には、つどいの広場・子育てサークルへの場の提供、児童健全育成、子育て支援講座や交流イベントの開催、子育て相談、ファミリー・サポート・センター事業を開設しています。

お気軽にお越しください。

講座・イベント情報

※内容・日程は変わる場合があります。★印は児童向け

もちつき大会

- 日時** 1月27日(日) 午前10時30分～午後2時
(Ⅰ部午前10時30分～正午・Ⅱ部午後12時30分～2時)
- 対象定員** 小学生及び幼児とその保護者 140名
- 申込** 1月26日(土)までに窓口にて(先着順)
- 費用** 無料



節分のつどい

- 日時** 1月30日(水)・31日(木) 午前10時～11時40分
- 対象定員** つどいの広場参加の親子
(30日は0歳～1歳・31日は2歳以上)
- 申込** 不要(当日自由参加)
- 費用** 無料



★お茶会と作品展

- 日時** 3月3日(日) 午後1時～3時
- 対象定員** 区内の小学生と保護者40名(幼児不可)
- 申込** 1月26日(土) 午前9時30分から窓口にて(先着順)
- 費用** 無料

申込・問合せ 子ども・子育てプラザ

☎6474-7245
姫里2-13-22(最寄駅:阪神本線 姫島駅)
(月曜・祝日・年末年始休館)

- 開館時間** ◆火曜日～土曜日…午前9時～午後9時
◆日曜日……………午前9時～午後5時
※月曜・祝日は休みです

HPアドレス <http://www.fukufuku.or.jp/kosodate/index.html>

賛助会員募集

賛助会員制度は、社協が行う地域に根ざした福祉活動に財政的支援をご協力いただき、住民主体の助け合いのしくみです。賛助会費は、ボランティア活動、ひとり暮らしや寝たきりの高齢者の支援をはじめとした社協独自の「地域福祉事業」と、みなさまの身近な地域で行われている各地域社協のさまざまな活動に役立てています。賛助会員募集を通じて、身近な地域から一歩ずつ、障がいのある人、子どもたちから高齢者まで、「誰もが安心して暮らせるふくしのまちづくり」をすすめていきたいと考えております。

■会費	賛助会員(個人)	1口	1,000円
	賛助会員(法人・団体)	1口	10,000円

※ただし口数に制限はございません。

会費をご持参いただく他、ゆうちょ銀行の払込取扱票でもご入金いただけます。

□座番号	00980-9-129231
加入者名	社会福祉法人 大阪市西淀川区社会福祉協議会